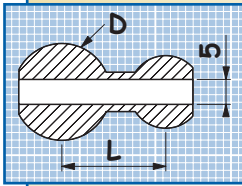
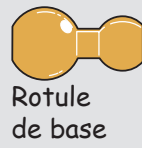
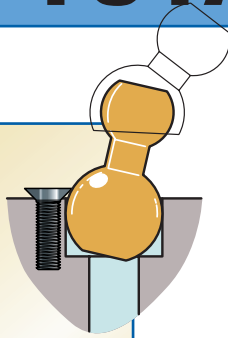


KOPAL® TUYAUX MODULABLES HP

Rotules de base



D	L	Réf.
10 mm	10,2	SM2505
12 mm	10,2	SM2510
14 mm	10,2	SM2515
15 mm	10,2	SM2520
22 mm	10,2	SM2525
1/2"	10,2	SM2530
5/8"	10,2	SM2535



Rotule de base

6,7 bars max



Segment Rotule



Buse à jet ajustable



Buse à jet fixe



Tube d'extension

Température d'utilisation 43°C maxi. Pression maxi 6,7 bars
 Rotule de base en laiton, raccord en acétal
 Segment rotule et buses en acétal, gicleurs en aluminium



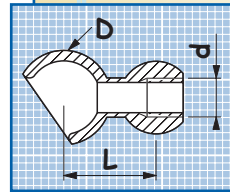
Pince d'assemblage SM2910



Indispensable

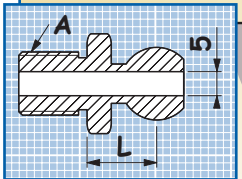


Segment Rotule



D	d	L	Réf.
15,7	M 6	15,2	SM2610

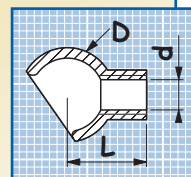
Raccords



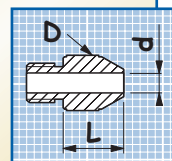
A	L	Réf.
Métrique		
M 10 x 1.25	10,2	SM2550
M 10 x 1.5	10,2	SM2555
M 12 x 1.25	10,2	SM2560
M 12 x 1.75	10,2	SM2565
M 14 x 1	10,2	SM2570
M 14 x 2	10,2	SM2575
NPT/BSPT		
1/8"	10,2	SM2540
1/4"	10,2	SM2545



Buse à jet fixe



Buse	D	d	L	Réf.
	15,8	5	12,7	SM2710

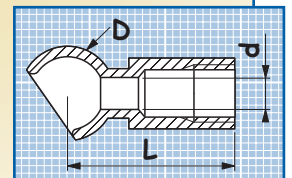


Gicleurs à jet fixe

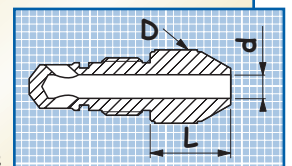
D	d	L	Réf.
12,2	1,6	10,2	SM2720
12,2	2,2	10,2	SM2730
12,2	3	10,2	SM2740
12,2	4	10,2	SM2750

Assortiment SM2760
 4 gicleurs : 1,6 - 2,2 - 3 - 4

Buse longue à jet ajustable



Buse	D	d	L	Réf.
	15,8	5	28,45	SM2810

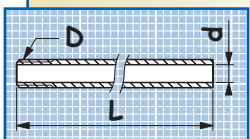


Gicleurs réglable

D	d	L	Réf.
12,2	2,2	12,7	SM2820
12,2	3	12,7	SM2830
12,2	4	12,7	SM2840

Assortiment SM2850
 3 gicleurs : 2,2 - 3 - 4

Tube d'extension pour segment rotule



D	d	L	Réf.
M 6	4	50	SB9730



ARROSAGE H.P.