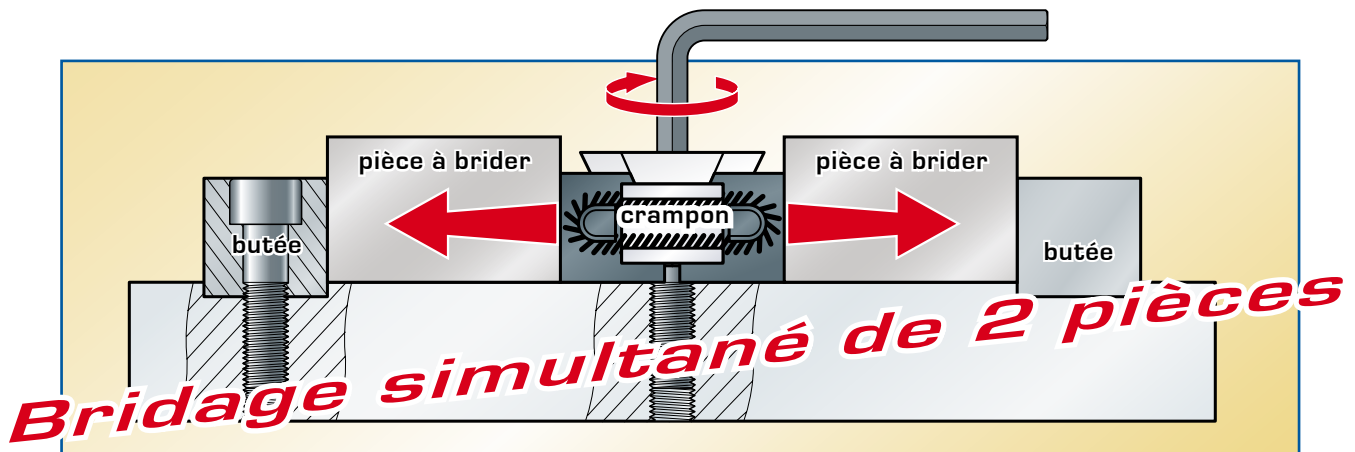
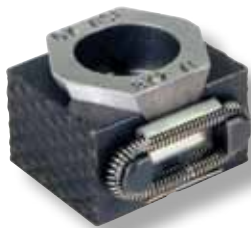


# Crampons double action



**Principe :** Un bloc "cônique" répartit et augmente l'effort vertical de la vis de serrage sur deux mors horizontaux.

mors  
**STRIÉS**



mors  
**LISSES**



mors Longs  
**USINABLES**



pour **MORS**  
**RAPPORTÉS**



mors avec  
**ASSISE**  
**OSCILLANTE**



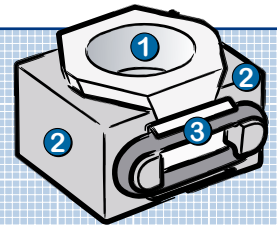
mors à effet  
de **PLAQUAGE**



- Grande puissance jusqu'à 15 tonnes
- Bridage simultané de 2 pièces
- Crampons très compacts
- Dédiés aux montages d'usines
- Brides mécaniques très résistantes
- Complémentaires aux gammes Bridage horizontal et MB

Composition :

- 1 Bloc cône de serrage
- 2 Mors de serrage
- 3 Ressort ou joint de rappel  
Plaque de protection



Le très bon rapport encombrement puissance assure un serrage très puissant pour une taille de crampons réduite.

**15 Tonnes**  
150000 Newton